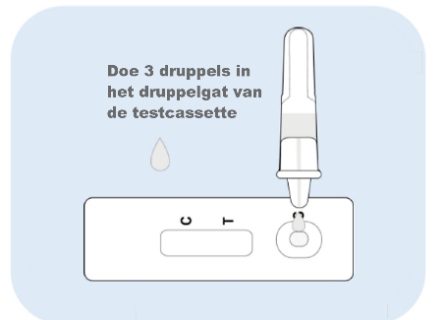
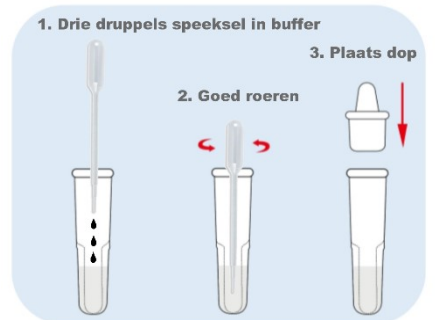
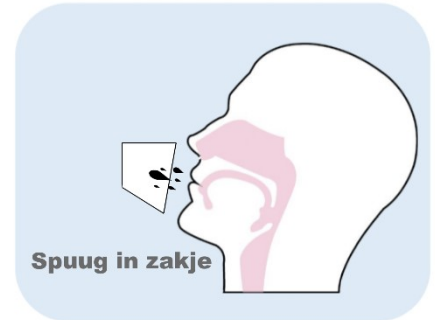
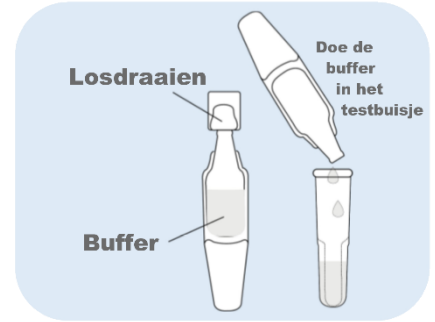


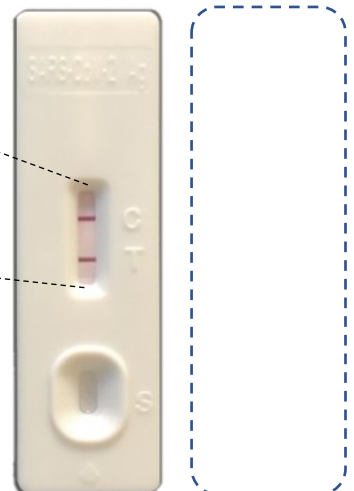
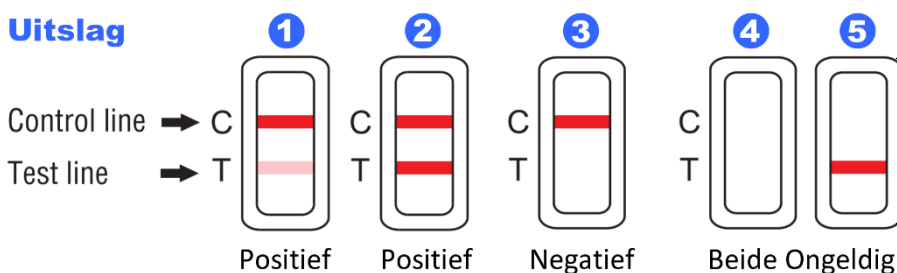
Inhoud: Joysbio Antigeen testcassette, testbuisje met dopje, buffervloeistof, spuugzakje, pipet, gebruiksaanwijzing. Deze snelgids is geen vervanging van de technische gebruiksaanwijzing.

1. Snuit de neus en was de handen met zeep. Droog de handen af.
2. Plaats het testbuisje verticaal in een buisjeshouder. Doe de buffervloeistof in het testbuisje.
3. Haal de Joysbio sneltest cassette uit de folieverpakking. Plaats de sneltest op een horizontale ondergrond.
4. Leg het spuugzakje klaar.
5. Plaats het spuugzakje over de mond. Neem het speekselmonster af door in het zakje te spugen. Als er niet direct speeksel in de mond zit, kunnen de wangen gedurende 15-30 seconden worden gemasseerd.
6. Plaats de tip van het pipetje in het zakje met speeksel en zuig wat speeksel op. Doe drie (3) druppels speeksel in het testbuisje, waarbij je het pipetje in het buisje houdt tot vlak boven de buffervloeistof. Knijp het restant van het speeksel monster uit het pipetje, terug in het spuugzakje.
7. Roer met behulp van het pipetje de buffervloeistof en het speekselmonster **grondig** door elkaar gedurende 20 seconden. Plaats het dopje op het testbuisje.
8. Doe drie (3) druppels van de buffervloeistof met het speeksel in het druppelgat van de testcassette (bij S).



9. Wacht 15 minuten voordat je de testuitslag afleest. Lees het testresultaat tussen de 15 en 20 minuten af. Een testuitslag die na 20 minuten verschijnt is niet meer geldig.

Uitslag



Als de testuitslag positief is

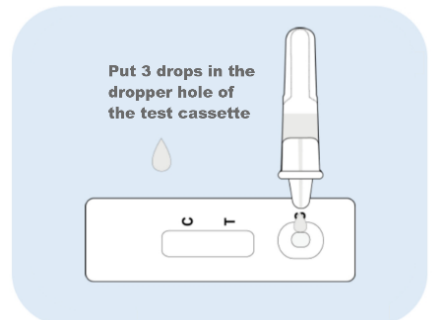
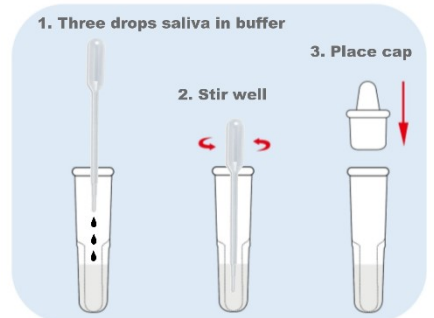
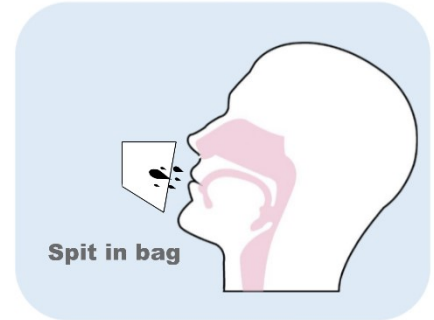
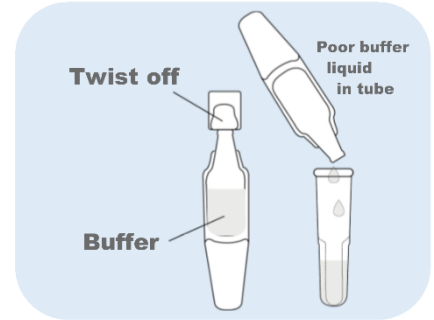
Ga in thuisisolatie en vermijd contact met andere personen. Ontvang geen bezoek. Neem contact op met de GGD via 0800-1202 en laat je testen in een teststraat met een PCR test. Heb je meer zorg nodig, neem dan contact op met je huisarts.

Als de testuitslag negatief is

Houd je aan de regels voor afstand houden, hygiëne en mondkapjes dragen daar waar dat is voorgeschreven. Een negatieve testuitslag is geen volledige garantie dat je het virus niet bij je draagt. Soms kan de sneltest lage virus waarden niet waarnemen.

Content: Joysbio Test cassette, test tube with cap, buffer liquid, saliva sample bag, pipette, instructions for use.
This guide is not a replacement for the technical instructions for use (IFU).

1. Blow your nose and wash your hands with soap. Dry your hands.
2. Place the test tube vertically in a tube holder and put the buffer liquid inside the test tube.
3. Remove the rapid test cassette from the foil pouch. Place it on a horizontal base.
4. Prepare the saliva sample bag.
5. Place the saliva sample bag over the mouth. Collect the saliva sample by spitting into the bag. If there is not saliva directly in the mouth, the cheeks can be massaged for 15-30 seconds.
6. Place the tip of the pipette in the saliva sample bag and draw up some saliva. Place three (3) drops of saliva in the test tube, keeping the dropper tip in the tube until just above the buffer solution. Squeeze the remainder of the saliva sample from the pipette back into the saliva bag.
7. Using the pipette, **thoroughly** stir the buffer solution and the saliva sample for 20 seconds. Place the cap on the test tube.
8. Put three (3) drops of the buffer liquid with the sample into the dropper hole of the cassette (near S).



9. Wait 15 minutes to read the test result. Read the test result between 15 and 20 minutes. Any test result after 20 minutes is invalid.

When the test result is positive

Go into home isolation and avoid contact with other people. Contact the public health authority and have yourself tested at a testing facility with a PCR test. If you need more care, please contact your doctor or GP.

When the test result is negative

Stick to the rules for keeping your distance, hygiene and wearing face masks where they are required. A negative test result is not a complete guarantee that the virus is not detected. In some cases the rapid test cannot detect low viral concentrations.

Test result

